

УТВЕРЖДАЮ:

Должность Председатель комитета по природным
ресурсам Ленинградской области
Ф.И.О. П.А. Немчинов

Дата 05.09.2019

Акт
лесопатологического обследования № 2019-12 Луж-32
лесных насаждений: Северо-Западное лесничество
Ленинградская область

Способ лесопатологического обследования: Визуальное
Инструментальное V

Место проведения:

Участковое лесничество	Урочище (дача)	Квартал (кварталы)	Выдел (выделы)	Площадь, га
Лужайское	-	44	16 (2)	1.7 (0.3)

Лесопатологическое обследование проведено на общей площади 0.3 га.

2. Инструментальное обследование лесного участка.
Уч. лесничество: Лужайское, участок: - Кв. 44 вид. 16 ЛП выдел: 2.

2.1. Фактическая таксационная характеристика лесного насаждения не соответствует таксационному описанию. Причины несоответствия:
неточность лесоустройства.

Ведомость лесных участков с выявленными несоответствиями таксационным описаниям приведена в приложении 1 к данному Акту.

2.2. Состояние насаждений: с нарушенной устойчивостью

Причины повреждения: повреждение (заселено или отработано) короедом-типографом (код 343), воздействия шквалистых и ураганных ветров прошлых лет, повлекшие слом стволов деревьев (код 822), воздействия сильных ветров прошлых лет, повлекшие наклон более 10°, изгиб или вывал деревьев (код 821). Данные причины определены по следующим признакам: отработано >3/4 окр.ствола под кроной (код 614), механические повреждения слом ствола под кроной пр. лет (код 218), механические повреждения обрыв корней (вывал) прошлых лет (код 206).

Заселено (отработано) стволовыми вредителями:

Вид вредителя	Порода	Встречаемость (% заселенных деревьев)	Степень заселения лесного насаждения (слабая, средняя, сильная)
короед-типограф	Е	2.6 (отработано 72.1)	-

Повреждено огнем:

Вид пожара	Порода	Состояние корневых лап		Состояние корневой шейки		Подсушивание луба	
		процент поврежденных огнем корней	процент деревьев с данным повреждением	ожог корневой шейки по окружности (1/4; 2/4; 3/4; более 3/4)	процент деревьев с данным повреждением	по окружности (1/4; 2/4; 3/4; более 3/4)	процент деревьев с данным повреждением
-	-	-	-	-	-	-	-

Поражено болезнями:

Вид болезни	Порода	Встречаемость (% пораженных деревьев)	Степень заселения лесного насаждения (слабая, средняя, сильная)
-	-	-	-

2.3. Выборке подлежит 45.8 % деревьев по запасу,
в том числе:
ослабленных 0 %,
сильно ослабленных 0 %,
усыхающих 0 %,
свежего сухостоя 1.6 %,
свежего ветровала 0 %,
свежего бурелома 0 %,
старого сухостоя 36.5 %,
старого ветровала 1.2 %,
старого бурелома 6.5 %,
аварийных 0 %.

2.4. Полнота лесного насаждения после уборки деревьев, подлежащих рубке, составит 0.2
Критическая полнота для данной категории лесных насаждений составляет 0.3.

ЗАКЛЮЧЕНИЕ

С целью предотвращения негативных процессов или снижения ущерба от их воздействия назначено:

Участковое лесничество	Урочище (дача)	Квартал	Выдел	Площадь выдела, га	Вид мероприятия	Площадь мероприятия, га	Порода	Выбираемый запас на выдел, куб. м	Крайние сроки проведения
Лужайское	-	44	16	1.7	ССР	0.3	Е, С.	41	4 квартал 2019 года.

Ведомость перечета деревьев, назначенных в рубку, и абрис лесного участка прилагаются (приложение 2 и 3 к данному акту).

Меры по обеспечению возобновления: лесные культуры.

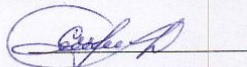
Мероприятия, необходимые для предупреждения повреждения или поражения смежных насаждений: своевременное проведение проектируемых мероприятий, надзор за санитарным и лесопатологическим состоянием.

Сведения для расчета степени повреждения:
год образования старого сухостоя: 2015 г.
основная причина повреждения древесины: вторичные стволовые вредители и стволовые гнили

Дата проведения обследований: 16.06.2019 года.

Исполнитель работ по проведению лесопатологического обследования:

Сироткин С.В.



Ведомость
лесных участков с выявленными несоответствиями таксационным описаниям

Источник данных	Год проведения лесоустройства	Номер квартала	Номер выдела	Площадь выдела, га	Целевое назначение лесов	Защитные	Запретные полосы, расположенные вдоль водных объектов	Номер лесопатологического выдела	Площадь лесопатологического выдела,	Таксационная характеристика										Заложено пробных площадей				
										состав	попорода	возраст, лет	средняя высота, м	средний диаметр, см	тип леса	тип условий место	полнота	бонитет	запас, куб. м/га			количество, шт.	общая площадь, га	
ТО	2015	44	16	1.7	Защитные		Запретные полосы, расположенные вдоль водных объектов	-	-	10С	Сосна	100	15	22	СК	А1	0.4	5	98				1	0.3
Ф		44	16	1.7	Защитные		Запретные полосы, расположенные вдоль водных объектов	2	0.3	6Б4С+Б	Ель	100	19	18	СК	А1	0.4	5	138				1	0.3

Примечание:
ТО - таксационные описания
Ф - фактическая характеристика лесного насаждения
Исполнитель работ по проведению лесопатологического обследования:
Сироткин С.В.

Ведомость перечета деревьев назначенных в рубку

ВРЕМЕННАЯ ПРОБНАЯ ПЛОЩАДЬ № _____

Субъект Российской Федерации: Ленинградская область.

Лесничество (лесопарк): Северо-Западное. Квартал: 44. Выдел: 16.

Площадь: 1.7 га., Площадь мероприятия: 0.3 га.

Номер очага вредных организмов: б/н. Размер пробной площади: 0.3 га.

Таксационная характеристика:

тип леса: СК; состав: 6Е4С+Б; возраст: 100 лет; бонитет: 5.

полнота: 0.4; запас на га: 138; возобновление: редкое, состав: 10Е, 2 тыс.шт. на га.

Время и причина ослабления лесного насаждения:

Причины повреждения: повреждение (заселено или отработано) короедом-типографом (код 343), воздействия шквальных и ураганных ветров прошлых лет, повлекшие слом стволов деревьев (код 822), воздействия сильных ветров прошлых лет, повлекшие наклон более 10°, изгиб или вывал деревьев (код 821). Данные причины определены по следующим признакам: отработано >3/4 окр.ствола под кроной (код 614), механические повреждения слом ствола под кроной пр. лет (код 218), механические повреждения обрыв корней (вывал) прошлых лет (код 206).

Тип очага вредных организмов: -.

Фаза развития очага вредных организмов: -.

Состояние лесного насаждения, намечаемые мероприятия:

Состояние насаждений: с нарушенной устойчивостью. СКС насаждения 3.42.

Намечаемое мероприятие: ССР.

Исполнитель работ по проведению лесопатологического обследования:

Сироткин С.В.

Дата составления документа: 19.08.2019 год. Телефон: 8 921 415 37 34.

ВЕДОМОСТЬ ПЕРЕЧЕТА ДЕРЕВЬЕВ

Порода1: Е СКС породы 4.95

Ступени толщины см	Количество деревьев по категориям состояния, шт.																Всего деревьев по ступеням толщины	
	I	II	III	IV		V		VI			ветровал, бурелом			аварийные деревья			шт.	в том числе подлежат рубке, %
				НЗ	З	НЗ	З	НЗ	З	О	НЗ	З	О	НЗ	З	О		
1	2	3	4	5	6	7	8	9	10	11	12	13	14	15	16	17	18	19
8		2	2							4			1				9	4.3
12		7	1				1			30			2				41	28.4
16			4				3			20			6				33	25.0
20		3	1							13			4				21	14.7
24	1	1								3			1				6	3.4
28		2								2							4	1.7
32	1									1							2	0.9
-																		
-																		
-																		
итого, шт	2	15	8				4			73			14				116	78.4
итого, %	1.8	12.9	6.9				3.4			62.9			12.1				100.0	78.4
итого, куб м	1.46	3.57	1.24				0.66			14.82			3.17				24.95	74.7
итого, куб, %	5.9	14.4	5.0				2.6			59.4			12.7				100.0	74.7

Порода2: С СКС породы 1.09

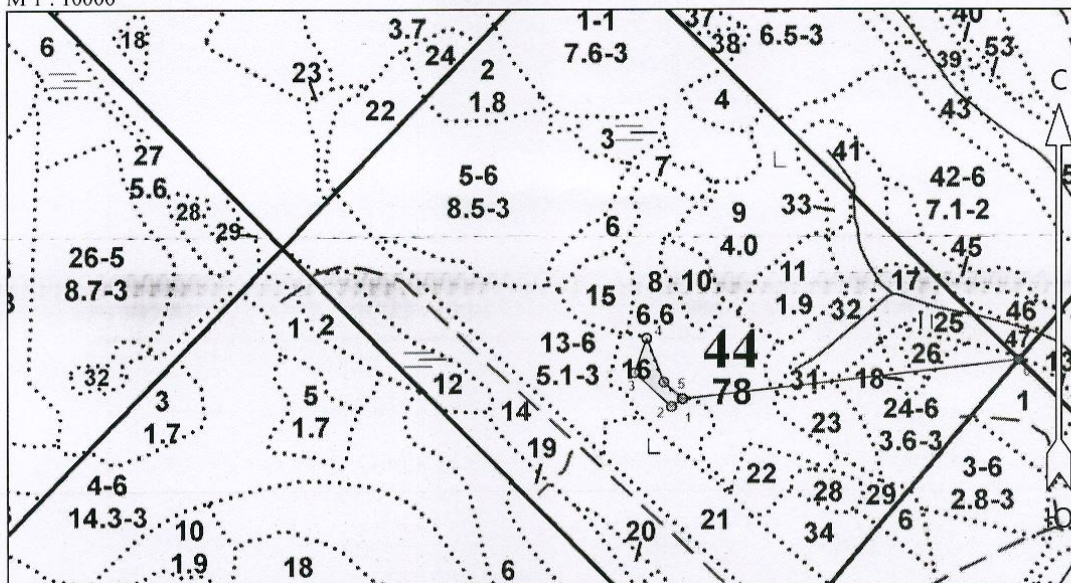
Ступени толщины см	Количество деревьев по категориям состояния, шт.																Всего деревьев по ступеням толщины	
	I	II	III	IV		V		VI			ветровал, бурелом			аварийные деревья			шт.	в том числе подлежат рубке, %
				НЗ	З	НЗ	З	НЗ	З	О	НЗ	З	О	НЗ	З	О		
1	2	3	4	5	6	7	8	9	10	11	12	13	14	15	16	17	18	19
12	3																3	
16	4																4	
20	3							1									4	3.0
24	11																11	
28	6																6	
32	3																3	
40	1																1	
44	1																1	
-																		
-																		
итого, шт	32							1									33	3.0
итого, %	97.0							3.0									100.0	3.0
итого, куб м	15.53							0.28									15.81	1.8
итого, куб, %	98.2							1.8									100.0	1.8

Порода3: Б СКС породы 1.

Ступени толщины см	Количество деревьев по категориям состояния, шт.																Всего деревьев по ступеням толщины	
	I	II	III	IV		V		VI			ветровал, бурелом			аварийные деревья			шт.	в том числе подлежат рубке, %
				НЗ	З	НЗ	З	НЗ	З	О	НЗ	З	О	НЗ	З	О		
1	2	3	4	5	6	7	8	9	10	11	12	13	14	15	16	17	18	19
20	2																2	
-																		
-																		
-																		
-																		
-																		
-																		
-																		
итого, шт	2																2	
итого, %	100.0																100.0	
итого, куб м	0.62																0.62	
итого, куб, %	100.0																100.0	

Примечание: НЗ-незаселенное, З-заселенное, О-отработанное вредителями.

М 1 : 10000



№ выдела	Ленты (круговые площадки) перечёта				
	№ ленты (площадки)	Длина, м	Ширина, м	Радиус, м	Площадь, га
16	Сплошной пересчет				0,3

Номера точек	Координаты		Румбы линий	Длина, м
	Широта	Долгота		
0 - 1	60° 48' 47.987"	28° 23' 01.997"	ЮЗ 83°	565
1 - 2	60° 48' 45.869"	28° 22' 24.804"	ЮЗ 55°	22
2 - 3	60° 48' 45.448"	28° 22' 23.59"	СЗ 47°	84
3 - 4	60° 48' 47.301"	28° 22' 19.515"	СВ 19°	62
4 - 5	60° 48' 49.195"	28° 22' 20.863"	ЮВ 21°	80
5 - 1	60° 48' 46.79"	28° 22' 22.756"	ЮВ 47°	42

Условные обозначения		
Эксплуатационный участок		

Исполнитель работ по проведению лесопатологического обследования:

ФИО Сироткин С.В.

Подпись

Дата составления документа 19.08.2019 год Телефон 8 921 415 37 34